

LOS COSTES DE LA VIOLENCIA DE GÉNERO EN EL ITINERARIO LABORAL-PRODUCTIVO 2022

PRINCIPALES RESULTADOS

Estimaciones realizadas según diversos colectivos de víctimas considerados y diferentes aproximaciones para el cálculo del coste unitario

Estimación Mañas-Alcón et al., 2019

Estimación Heeks et al., 2018

OPCIÓN A

- Mujeres víctimas de violencia física y/o sexual con estado de salud afectado por la violencia sufrida

OPCIÓN B

- Mujeres víctimas de violencia física y/o sexual severa (231.299) y moderada (149.965)

OPCIÓN C

- Mujeres víctimas de violencia física, sexual, emocional y/o miedo con estado de salud afectado por la violencia sufrida

- Homicidios (49)
- Mujeres víctimas de violencia física y sexual según severidad de las lesiones: violencia con daño (86.770), violencia sin daño lesiones (110.873), violación (179.618) y otras agresiones sexuales (94.623)

Población de mujeres afectadas

Costes del itinerario laboral-productivo

%
Distribución porcentual de los costes por tipo de agente

125.044

380.264

524.557

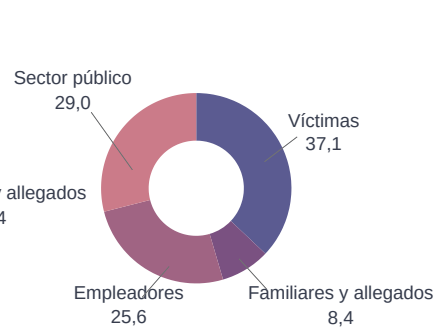
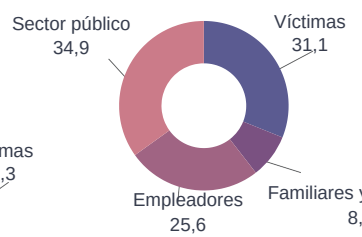
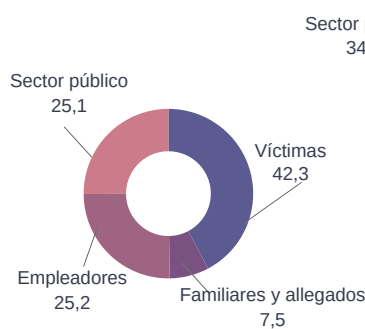
471.935

156,85 Mill.€

423,71 Mill.€

585,14 Mill.€

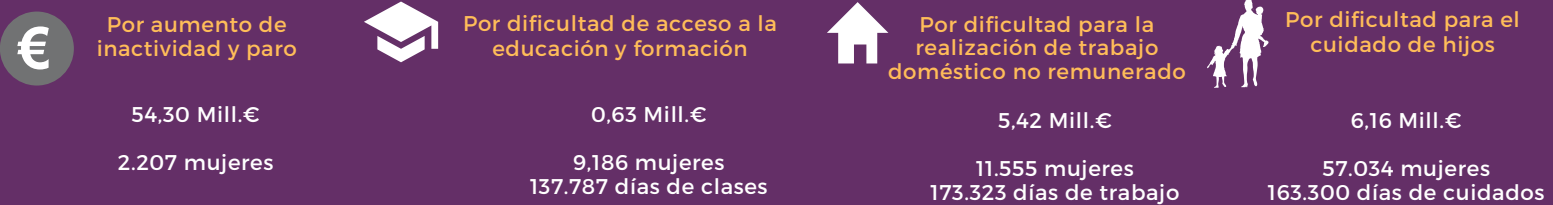
1.611,42 Mill.€



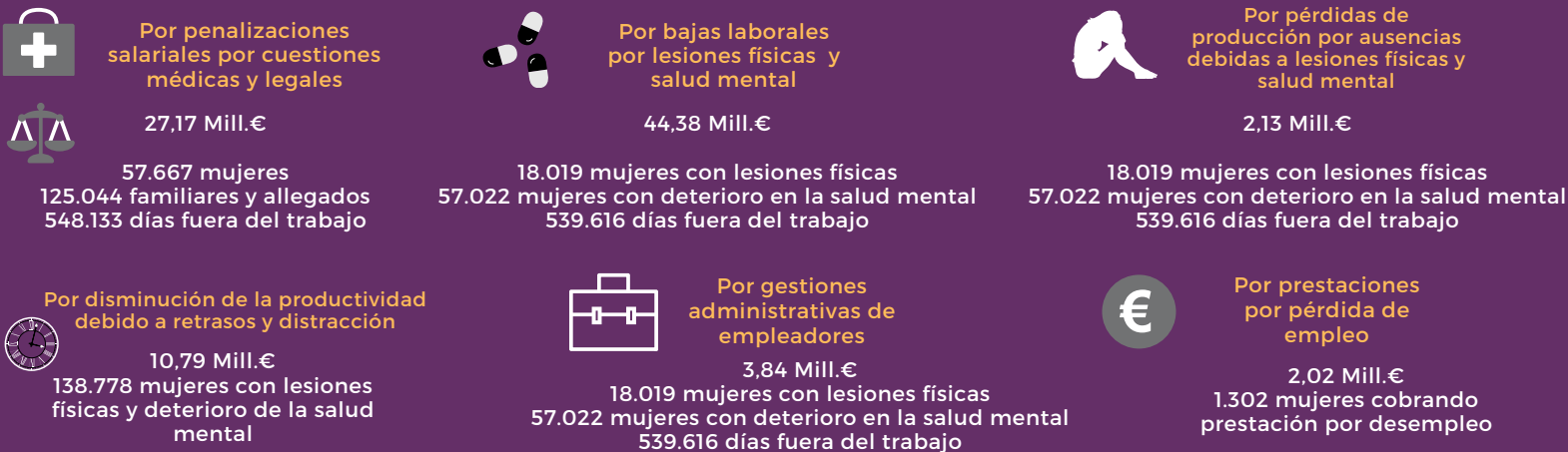
Costes (€), población afectada (Nº) y días perdidos

Estimación Mañas-Alcón et al., 2019 (Opción A)

Situación de inactividad y desempleo (66,52 Mill.€)

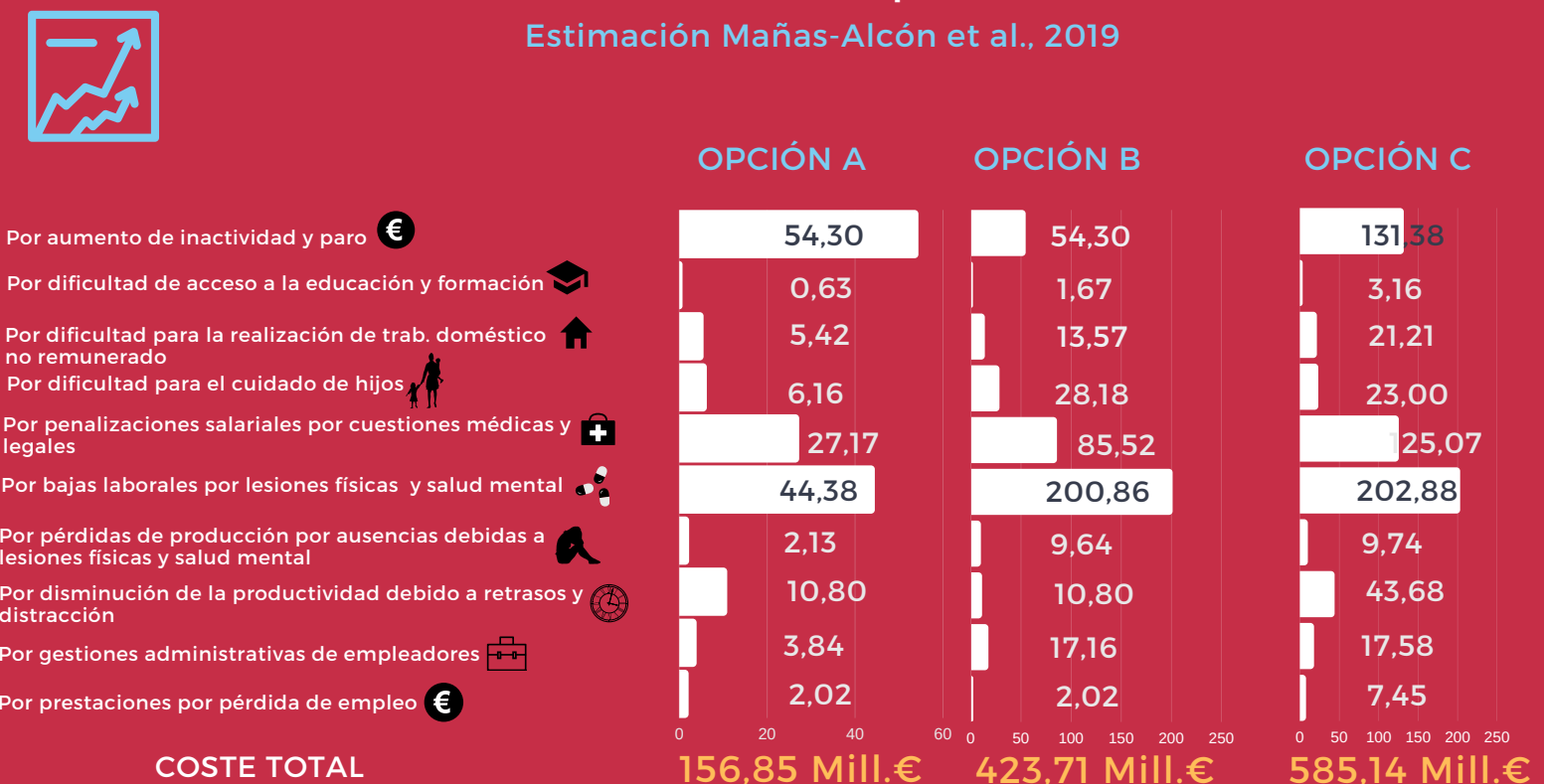


Situación de empleo (90,34 Mill.€)



Costes en el itinerario laboral-productivo 2022 (Mill. €)

Estimación Mañas-Alcón et al., 2019



Costes en el itinerario laboral-productivo 2022 (Mill.€)

Estimación Heeks et al., 2018

